

Beispielrechnung

5 x ca. 16 € = 80 €

82,2 kWh x 22 ct = 18,08 €

5 Stk. je 3 € = 15 €

33,08 €

47,27 kg

80 € / 33,08 € = ca. 2,4 Jahre

Beispielrechnung

5 x ca. 16 € = 80 €

273,75 kWh x 22 ct = 60,23 €

10 Stk. je 3 € = 30 €

90,23 €

157,41 kg

80 € / 90,23 € = ca. 0,9 Jahre

Warum LED?

- sehr hohe Energieersparnis
- lange Lebensdauer (bis zu 60 000 Stunden)
- keine Instandhaltungskosten
- umweltfreundlich, da Quecksilberfrei
- sehr guter Farbwiedergabewert
- beliebig oft ein- und ausschaltbar
- geringe Wärmeentwicklung
- keine UV-Strahlung

Energieersparnis

Glühlampe	Halogen	LED
100 Watt	75 Watt	13-15 Watt
75 Watt	60 Watt	9-11 Watt
60 Watt	45 Watt	7-8 Watt
40 Watt	30 Watt	5-6 Watt
25 Watt	20 Watt	3-4 Watt

LED Farbtemperatur

warmweiß	weiß	tageslichtweiß
< 3300 K	3300-5300 K	> 5300 K

LED Farbwiedergabewert: CRI 70-93%



Händlerkontakt

LED Lampen, Leuchten und Applikationen  
**Alles aus einer Hand.**



Niedervolt Seilsystem mit 5 x 20 Watt Halogenspots (30° Abstrahlwinkel)

Modell Privathaushalt (Wohnzimmer)

**Investitionssumme für die Anschaffung der LED Leuchtmittel**  
5 Stk. Zenaro SL-16D, 3000 K, 5 W, 30°<sup>1</sup>

**Stromkostensparnis gegenüber Halogenleuchtmittel im Jahr**  
bei ca. 3 Std. Leuchtdauer täglich und einem Strompreis von ca. 22 ct. je kWh

**Ersparte Halogen Leuchtmittelkosten im Jahr**  
bei einer Lebensdauer von ca. 1 Jahr<sup>2</sup> und ca. 3 € Anschaffungskosten

**Gesamtersparnis im Jahr gegenüber Halogenleuchtmittel**

**Vermiedene CO<sup>2</sup> Emissionen<sup>3</sup> im Jahr**

**Amortisationszeit = Investitionssumme / Gesamtersparnis**

Modell Gewerblich (Schaufenster)

**Investitionssumme für die Anschaffung der LED Leuchtmittel**  
5 Stk. Zenaro SL-16D, 3000 K, 5 W, 30°<sup>1</sup>

**Stromkostensparnis gegenüber Halogenleuchtmittel im Jahr**  
bei ca. 10 Std. Leuchtdauer täglich und einem Strompreis von ca. 22 ct. je kWh

**Ersparte Halogen Leuchtmittelkosten im Jahr**  
bei einer Lebensdauer von ca. 0,5 Jahren<sup>2</sup> und ca. 3 € Anschaffungskosten

**Gesamtersparnis im Jahr gegenüber Halogenleuchtmittel**

**Vermiedene CO<sup>2</sup> Emissionen<sup>3</sup> im Jahr**

**Amortisationszeit = Investitionssumme / Gesamtersparnis**

<sup>3</sup> CO<sup>2</sup> Emissionsfaktor: 0,575 kg/kWh (Schätzung Strommix Deutschland 2009, Quelle UBA)  
Für die Richtigkeit und Vollständigkeit aller Angaben kann keine Garantie übernommen werden.

<sup>1</sup> Lebensdauer ca. 25000h      <sup>2</sup> Bezogen auf die Leuchtdauer pro Tag

# Retrofits

# Retrofits

# Downlights

# Bürobeleuchtung



## PARATHOM PRO PAR16 GU10

Als Ersatz für 35 W Halogen-Strahler:  
[PAR16 35 Advanced Front D \(WW\)](#)  
 tageslichtweiß (warmweiß),  
 8 W, 35°, dimmbar

Als Ersatz für 50 W Halogen-Strahler:  
[PAR16 50 Advanced Front D \(WW\)](#)  
 tageslichtweiß (warmweiß),  
 10 W, 35°, dimmbar



## SL-10A GU10

Als Ersatz für 20 W Halogen-Strahler:  
[SL-10A/C/P05/30/E50](#)  
 tageslichtweiß, 5 W, 30°  
[SL-10A/C/P05/30/E50](#)  
 warmweiß, 5 W, 30°



## PARATHOM PAR MR16 GU5.3

Als Ersatz für 20 W Halogen-Strahler:  
[PRO MR16 20 Advanced D \(WW\)](#)  
 tageslichtweiß (warmweiß),  
 5,5 W, 36°, dimmbar

[MR16 20 WW](#)  
 warmweiß, 4,5 W, 36°, dimmbar



## SL-16D GU5.3

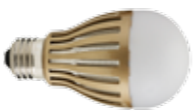
Als Ersatz für 20 W Halogen-Strahler:  
[SL-16D/012ADC/B/P05/30/E50 \(E30\)](#)  
 tageslichtweiß (warmweiß), 5 W, 30°  
[SL-16D/012ADC/B/P05/50/ E50 \(E30\)](#)  
 tageslichtweiß (warmweiß), 5 W, 50°



## PARATHOM Classic A 60/80 E27

Als Ersatz für 60 W Glühlampen:  
[PRO CLA 60 WW](#)  
 warmweiß, 12 W, dimmbar

Als Ersatz für 75 W Glühlampen:  
[PRO CLA 80 WW](#)  
 warmweiß, 12 W, dimmbar



## SL-60A E27

Als Ersatz für 60 W Glühlampen:  
[SL-60A/C/P08/OM/E30/G \(S\)](#)  
 warmweiß, 8 W, Kühlkörper in gold (silber)  
[SL-60A/C/P08/OM/E50/G \(S\)](#)  
 tageslichtweiß, 8 W, Kühlkörper in gold (silber)



## PARATHOM Classic B 25 E14

Als Ersatz für 25 W Glühlampen:  
[CL B 60 WW](#)  
 warmweiß, 4 W, nicht dimmbar



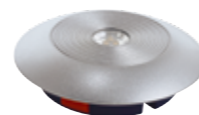
## PARATHOM R50 E14

Als Ersatz für 25 W Strahler:  
[R50 25 D \(WW\)](#)  
 tageslichtweiß (warmweiß), 3 W, nicht dimmbar  
 Als Ersatz für 40 W Strahler:  
[R50 40 D \(WW\)](#)  
 tageslichtweiß (warmweiß), 3 W, nicht dimmbar



## LUCID Area PAR 30/38 E27

Als Ersatz für 40 W Halogen-Reflektorlampe:  
[Lucid Spot PAR 30](#)  
 ø 95 mm / weiß, alu, schwarz / 9,6 W  
 erhältlich in 4 unterschiedlichen Lichttemp.  
 Als Ersatz für 60 W Halogen-Reflektorlampe:  
[Lucid Spot PAR 38](#)  
 ø 123 mm / weiß, alu, schwarz / 13,5 W  
 erhältlich in 4 unterschiedlichen Lichttemp.



## LEDVANCE Downlight S

LED-Möbeleinbauleuchte ersetzt klassische  
 20 W Halogen Niedervoltpots:

[830 L80 AL \(WT\)](#)  
 warmweiß, 6,5 W, alu (weiß)

[840 L80 AL \(WT\)](#)  
 tageslichtweiß, 6,5 W, alu (weiß)



## LEDVANCE Downlight M

LED-Deckeneinbauleuchte ersetzt  
 50 W Halogen-Anwendungen.  
 Dimmbare Version erhältlich:

[820 L12 \(L36\) WT](#)  
 warmweiß, 13,5 W, 12° (36°), weiß

[840 L12 \(L36\) WT](#)  
 tageslichtweiß, 13,5 W, 12° (36°), weiß



## LEDVANCE Downlight L/XL

L ersetzt 1 x 26 W CFL-Anwendungen:

[830 L60 \(L100\) WT](#)  
 warmweiß, 18 W, 60° (100°), weiß

[840 L60 \(L100\) WT](#)  
 tageslichtweiß, 18 W, 60° (100°), weiß

XL ersetzt 2 x 26 W CFL-Anwendungen:

[830 L60 \(L100\) WT](#)  
 warmweiß, 32 W, 60° (100°), weiß

[840 L12 \(L36\) WT](#)  
 tageslichtweiß, 32 W, 60° (100°), weiß



## LUCID Downlight 10''

Leuchtstarkes, abgehängtes Downlight.  
 ø 270 mm, 108 W, Abstrahlwinkel 60° bzw. 120°,  
 erhältlich in 4 unterschiedlichen Lichttemp.  
 und mit 3 unterschiedlichen Diffusoren:

[Lucid Downlight 10''](#)

- KS frosted glass (Milchglasoptik)

- KS clear (klar)

- KS diamond (Kristalloptik)



## LUCID Square

LED-Deckenrasterleuchte ersetzt herkömmliche  
 Büroleuchte mit 4 x 18 W Leuchtstoffröhren:

[Lucid Square](#)  
 620 x 620 mm und 600 x 600 mm, 47 W, 120°,  
 BAP-gerecht, Deckenrasterleuchte geeignet für  
 Odenwalddecken, erhältlich in 4000 K und 5000 K

[Lucid Square M](#)  
 620 x 620 mm, 47 W, 120°, BAP-gerecht,  
 Einbauleuchte geeignet für abgehängte Decken,  
 erhältlich in 4000 K und 5000 K

# Industriebeleuchtung



## LUCID RCL

LED-Langfeldleuchte für Deckeneinbau,  
 Deckenaufbau und für abgehängte Montage in  
 vier unterschiedlichen Farbtemperaturen.

[Lucid RCL Alu](#)

Aufbauleuchte		Einbauleuchte
363 x 347 x 55 mm	13,5 W	300 x 300 mm
647 x 363 x 55 mm	23,4 W	600 x 300 mm
622 x 607 x 85 mm	46,6 W	600 x 600 mm
662 x 647 x 55 mm	46,6 W	1200 x 300 mm
1247 x 393 x 55 mm	46,6 W	
1207 x 353 x 85 mm	46,6 W	
1247 x 662 x 55 mm	93,0 W	1200 x 600 mm

Abstrahlwinkel 60° bzw. 120°



## LUCID Arena

LED-Hallenstrahler entspricht der Leistung  
 konventioneller 500 W-Leuchtmittel.

[Lucid Arena Hallenstrahler](#)

100 W, 60° bzw. 120°

Erhältlich in 4 unterschiedlichen Lichtfarben,  
 Indoor- und Outdoor-Einsatz  
 Schutzart IP 66